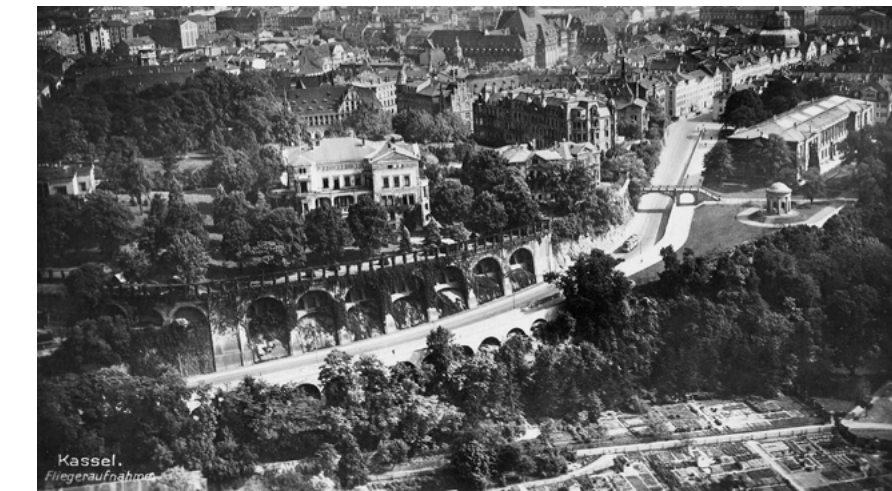




Cassel. J. H. Tischbein del. G. W. Weise, Sc.
Vedute auf Plan von Selig 1781, Ausschnitt



Auf Aue und Stadt-Mitte
Schrägluftbild, Kassel 2018,
Geodaten und Vermessung



Erkunden vor Ort
www.kasselerkunden.de
Kapitel Rundgänge

Historischer Spaziergang

Schöne Aussichten

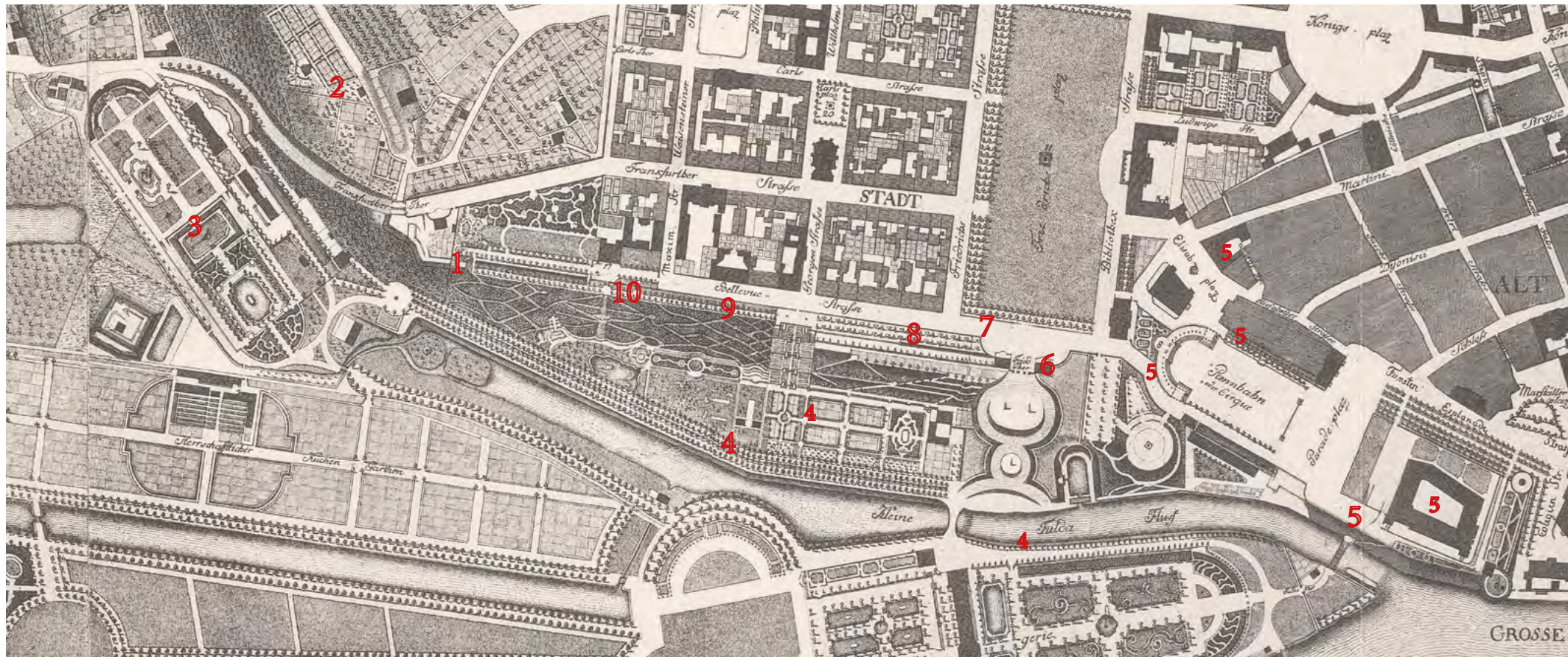


Postkarten 1930, 1932, 1930, 1917, Sammlung FS
Panorama-Foto 2021, FS

Jürgen Fischer
Mai 2021



Frans Hogenberg, Cassel. Kupferstich in:
Braun, Georg: Civitates orbis terrarum.
Amsterdam, Köln. 1572. Ausschnitt, Sammlung FS



Plan der Fürstlichen Residenz und Haupt Stadt, F. W. Selig Ing. Lieutn., 1781
 In: A. Holtmeyer, Bau- und Kunstdenkmäler..., Bd. 6, 1923, Tafel 15



Blick aus dem Landgrafenschloss auf die Aue mit Orangerie, die Rennbahn mit den Kolonnaden und die Oberneustadt. Handzeichnung von J. H. Tischbein d. A., 1782.
 In: Heidelberg, Paul: Kassel. Ein Jahrtausend Hessischer Stadtkultur. Kassel u. Basel 1973. Tafel 19



Rosengarten, Bellevue. Sommer 2018, Foto FS



Palais Bellevue mit der Sternwarte

Kupferstich. ca. 1714, Uni-Bibl. Orka 15 13089960123



Haupteingang Bundgartenschau 1955

Postkarte, gelaufen 1955, Foto G. Becker, Sammlung FS



Zwei Postkarten, gelaufen 1900 und 1902, Sammlung FS



Auf Orangerie und Karls-Aue, angeschnitten unten das Ehrenmal, Mai 2021, Foto FS



Stationen zu einem Rundgang

- 1 Frühstückspavillon
- 2 Weinberg, Gärten, Felsenkeller
- 3 Menagerie, Palais, Hofbleiche, Kleingartenverein
- 4 Affen-Allee, Terrassen, Ehrenmal, Verladestelle
- 5 Schloss, Theater, Zwehrenturm, Ottoneum
- 6 Documenta-Halle, Rahmenbau (d 6), Aueter
- 7 AOK, Gartenschau Haupteingang, Friedrichsplatz
- 8 Grimm-Haus, Auehang, Terrassen
- 9 Gerichtssäle, Bellevue-Schloss, Kunst-Akademie
- 10 Palais Bellevue, Neue Galerie, Café Rosenhang

Mehr im Kapitel Rundgänge,
www.kasselerkunden.de